

# Projet Veinar

## Verres incolores de l'Antiquité romaine en Gaule et aux marges de la Gaule

Two volume set ; Paperback ; 205 x 290mm ; xlv + 738 pages ; illustrated throughout in black & white with 118 colour plates. French text with English abstract. (Print RRP £130.00).

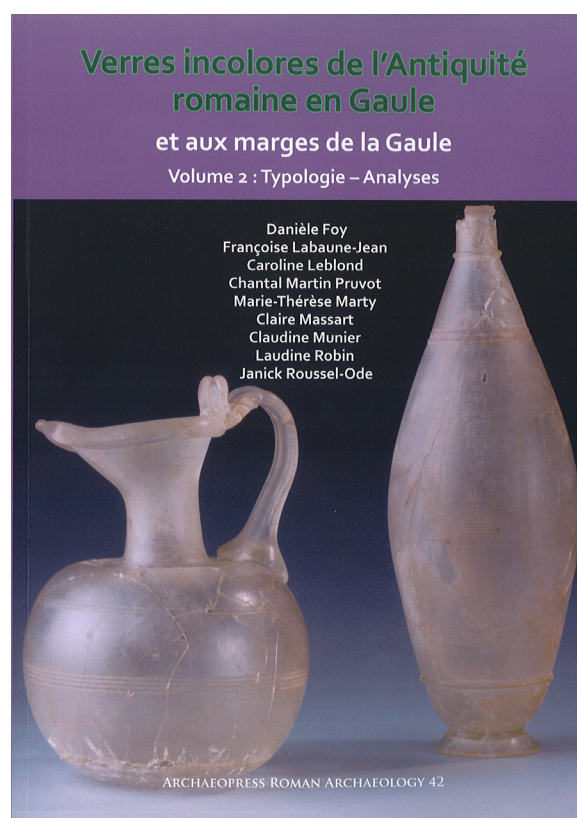
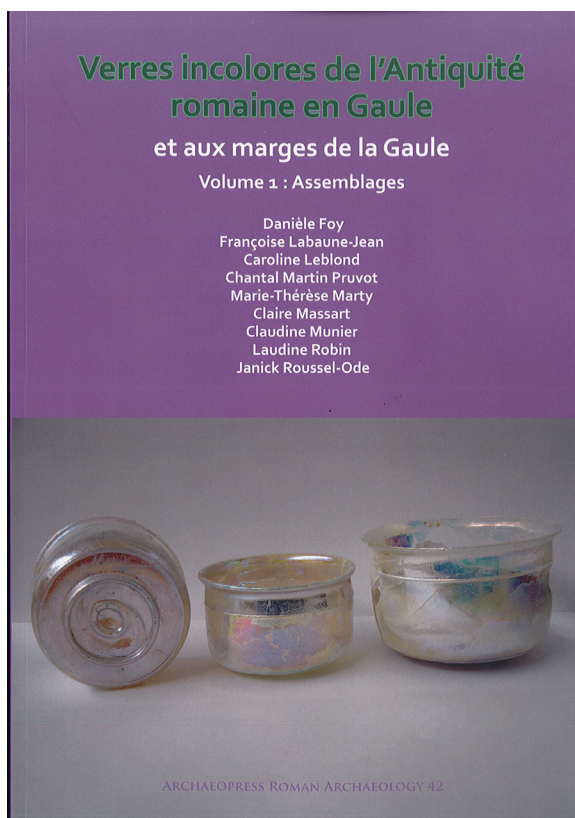
Archaeopress Roman Archaeology 42. Printed ISBN 9781784918972. Epublication ISBN 9781784918989.

Le verre incolore, volontairement décoloré au manganèse ou à l'antimoine, est celui qui est le plus souvent utilisé entre le milieu du I<sup>er</sup> s. apr. J.-C. et le début du IV<sup>e</sup> s. «Verres incolores de l'Antiquité romaine en Gaule et aux marges de la Gaule» rend compte de la diversité de ce mobilier (vaisselle, contenants et petits objets), il est conçu comme un manuel pratique divisé en trois parties. La première présente des contextes renfermant du verre incolore ; la seconde, sous forme de fiches, est un catalogue typologique qui livre une image globale de la verrerie incolore découverte dans l'ensemble de la Gaule. Outil de datation, le verre nous informe aussi sur les aspects économiques, sociaux et culturels de son époque. Les analyses chimiques forment le troisième volet.

La masse documentaire réunie en fait un instrument de travail indispensable aux chercheurs et étudiants qui s'intéressent au verre de l'Antiquité romaine.

Fruit d'un travail collectif, cet ouvrage résulte d'une enquête initiée et principalement supportée par l'Association française pour l'Archéologie du Verre (AFAV) à laquelle appartiennent la plupart des auteurs qui, par ailleurs, sont rattachés à divers organismes de recherche. L'AFAV qui publie régulièrement dans un bulletin les travaux de ses rencontres annuelles est également organisatrice de colloques internationaux et éditrice scientifique.

Parution : été 2018.



## Sommaire

### VERRES INCOLORES DE L'ANTIQUITÉ ROMAINE EN GAULE ET AUX MARGES DE LA GAULE

**Danièle Foy, Françoise Labaune-Jean, Caroline Leblond, Chantal Martin Pruvot, Marie-Thérèse Marty, Claire Massart, Claudine Munier, Laudine Robin, Janick Roussel-Ode**

Avec les contributions de

Yves-Marie Adrian, Hervé Alfonsi, Véronique Arveiller, Hubert Cabart †, Aline Colombier-Gougouzian, Sally Cottam, Michel Cruciani, Danièle Foy, Bernard Gratuze, Magalie Guérit, Yannick Labaune, Françoise Labaune-Jean, Caroline Leblond, Janette Lefrancq, Aurore Louis, Thomas Marday, Chantal Martin Pruvot, Marie-Thérèse Marty, Claire Massart, Claudine Munier, Núria Nin, Jean Plumier, Stéphanie Raux, Laudine Robin, Janick Roussel-Ode, Laure Simon, Nicole Vanpeene

### Volume 1

Remerciements

Auteurs

Introduction

Abréviation

Bibliographie

#### Partie 1 – Assemblages

001 -Fontenay (Seine-Maritime), ZAC du Nerval.

002-Isneauville/Saint-Martin-du-Vivier (Seine-Maritime), Plaine de la Ronce.

003-Houpeville (Seine-Maritime), rue Paul Langevin.

004-Rouen (Seine-Maritime), place du Général de Gaulle.

005-Sotteville-lès-Rouen (Seine-Maritime), lieu-dit Quatremares.

006-Rouen (Seine-Maritime), rue du Renard.

006bis-Ferrières-Haut-Clocher (Eure).

007 et 008-Beauvais (Oise). Nécropole du faubourg Saint-Jacques.

009-Beauvais (Oise), ancien Enclos des Capucins.

010- Boulogne-sur-Mer (Pas-de-Calais). Camp de la *Classis Britannica*.

011 et 012-Amiens (Somme), Îlot de la Boucherie.

013-Chastre (prov. de Brabant wallon), Cortil-Noirmont, Penteville.

014-Landen (prov. de Brabant flamand), Walsbets.

015-Herstal (prov. de Liège).

016-Geer (prov. de Liège), Omal.

017-Faimes (prov. de Liège), Celles.

018-Chastre (prov. de Brabant wallon), Cortil-Noirmont.

019 à 021-Linter (prov. de Brabant flamand), Overhespen.

022-Perwez (prov. de Brabant wallon), Thorembais-Saint-Trond.

023-Tirlemont-*Grimde* (prov. de Brabant flamand).

024 à 026-Épiais-Rhus (Val d'Oise).

027-Pontpierre (Moselle), contournement de Faulquemont, *Kelsborn*.

028-Saint-Memmie (Marne), avenue Maréchal Juin/rue des Patures, La Trussonnerie.

029-Châtelet-sur-Retourne (Ardennes), Le Village.

030-Lavau (Aube), Les Petites Corvées.

031 à 033-Pontpierre (Moselle), contournement de Faulquemont, Almert.

033bis, 037bis et 038-Lavau (Aube), Les Petites Corvées.

034 et 035-Arcis-sur-Aube (Aube), 40, route de Troyes.

036-Pontpierre (Moselle), contournement de Faulquemont, Almert.

037-Reims (Marne), rue de l'Université.

039-Reims (Marne), 17-27, rue du Général Sarrail.

040 à 042-Avenches (canton de Vaud). Nécropole d'En Chaplix.

043-Avenches (canton de Vaud). Nécropole des Tourbières.

044-Orbe, Boscéaz (canton de Vaud).

045-Avenches (canton de Vaud), Palais de Derrière la Tour.

045bis-Kaiseraugst (Suisse, Argovie), Schmidmatt.

046, 049 et 050-Besançon (Doubs), ZAC Pasteur.

047-Besançon (Doubs), Le Refuge, 5 bis rue Lecourbe.

048-Besançon (Doubs), palais de Justice.

051-Autun (Saône-et-Loire). Nécropole de Pont-l'Évêque.

052-Selongey (Côte-d'Or). *Villa* des Tuillières. 053-Lyon (Rhône). Nécropole de la clinique de Champvert.

054 et 056-Lyon (Rhône), rue des Farges.

055-Lyon (Rhône), 4 place de Fourvière.

057-Lyon (Rhône), 1 rue de l'Antiquaille, Îlot central.

058-Lyon (Rhône), place des Célestins.  
 059-Lyon (Rhône), place Bellecour, Le Kiosque.  
 060-Lyon (Rhône), 8-10 rue Roger Radisson, hôpital de Fourvière.  
 061-Clermont-Ferrand (Puy-de-Dôme), ZAC de Jaude Ouest 2.  
 062-Clermont-Ferrand (Puy-de-Dôme), ZAC de Trémonteix.  
 063 à 065-Apt (Vaucluse). Nécropole Saint-Lazare.  
 066-Orange (Vaucluse), La Brunette.  
 067-Valréas (Vaucluse), Le Grand Champ.  
 068-Avignon (Vaucluse), Sainte-Anne.  
 069 et 070-Alba-la-Romaine (Ardèche), Aire A.  
 071-Orange (Vaucluse), La Brunette.  
 072-Orange (Vaucluse), Saint-Florent.  
 073-Orange (Vaucluse), Mas des Thermes.  
 074-Nice (Alpes-Maritimes), Cimiez. Nécropole de Torre Cimela.  
 075-Toulon (Var), Besagne, École Lafayette.  
 076-Cavalaire (Var), avenue Charles de Gaulle.  
 077, 078, 081 et 084-Toulon (Var), Besagne, École Lafayette.  
 079-Toulon (Var), Besagne, quartier des Ferrailleurs.  
 080-Cavalaire (Var), avenue Charles de Gaulle.  
 082 et 083-Toulon (Var), Besagne-Mayol.  
 085-Fréjus (Var), Îlot Camelin.  
 086-Six-Fours-les-Plages (Var). Épave Ouest-Embiez 1.  
 087-Grosseto-Prugna (Corse du Sud). Épave Porticcio 1.  
 088-Marseille (Bouches-du-Rhône), place Villeneuve-Bargemon.  
 089 et 090-Marseille (Bouches-du-Rhône), Tunnel de la Major.  
 091 à 093-Marseille (Bouches-du-Rhône), La Bourse.  
 094 à 111-Marseille (Bouches-du-Rhône), Jules-Verne.  
 112-Aix-en-Provence (Bouches-du-Rhône), parking Signoret.  
 113-Aix-en-Provence (Bouches-du-Rhône), Palais Monclar.  
 114-Aix-en-Provence (Bouches-du-Rhône), Notre-Dame de la Merci.  
 115-Vernègues (Bouches-du-Rhône), Château Bas.  
 116-Arles (Bouches-du-Rhône), Les Cryptoportiques. Comblement du Grand égout.  
 117-Arles (Bouches-du-Rhône). Nécropole de l'IRPA.  
 118-Nîmes (Gard), les Carmes.  
 119 et 125-Narbonne (Aude), Clos de la Lombarde.  
 120 et 124-Nîmes (Gard), rue Condé.  
 121-Murviel-lès-Montpellier (Hérault), Le Castellas.  
 122-Villeneuve-de-la-Raho (Pyrénées-Orientales), Mas Sauvy.  
 123-Pézenas (Hérault), l'Auribelle-Basse.  
 126-La Serpent (Aude). Nécropole, tombe 3.  
 127 et 128-Toulouse (Haute-Garonne), station de métro François-Verdier.  
 129-Barzan (Charente-Maritime), le Moulin du Fâ.  
 130-Saint-Médard-des-Près (Vendée).  
 131, 132 et 136-L'Houmeau (Charente-Maritime), Monsidun.  
 133-Nanteuil-en-Vallée (Charente), hameau de la Grande Gémarie.  
 134 et 135-Bouillé-Courdault (Vendée). Nécropole du Bas du Champ de la Trée.  
 137- Poitiers (Vienne). Nécropole des Dunes.

## Volume 2

### Partie 2 – Catalogue typologique.

- 1 - *Skyphoi*, canthares et *trullea*
- 2 - Gobelets, coupes et cuillères moulés (?) et à décor taillé
- 3 - Gobelets et coupes à lèvres coupées
- 4 - Gobelets à lèvres pied annulaire et à lèvres arrondies
- 5 - Verres à pied à balustre ou à pied tronconique et à lèvres arrondies
- 6 - Bols, coupes et gobelets à lèvres arrondies ou coupées
- 7 - Assiette et coupe moulées
- 8 - Assiette et coupe soufflées
- 9 - Petits contenants et amphores
- 10 - Flacons allongés : fusiformes, tronconiques
- 11 - Bouteilles ansées
- 12 - Flacons sphériques
- 13 - Flacons ovoïdes, piriformes et tronconiques
- 14 - Cruches et flacons à panse aplatie
- 15 - Cruches et flacons à tubulure
- 16 - Cruches
- 17 - Flacons et autres objets insolites
- 18 - Les décors sur les verres incolores

### Partie 3 – Analyses.

- Annexes.
- Échantillons analysés, formes ouvertes.  
 Échantillons analysés, formes fermées.  
 Échantillons analysés, verres non manufacturés.  
 Analyses des formes ouvertes et fermées.  
 Analyses des verres non manufacturés.
- English abstract.