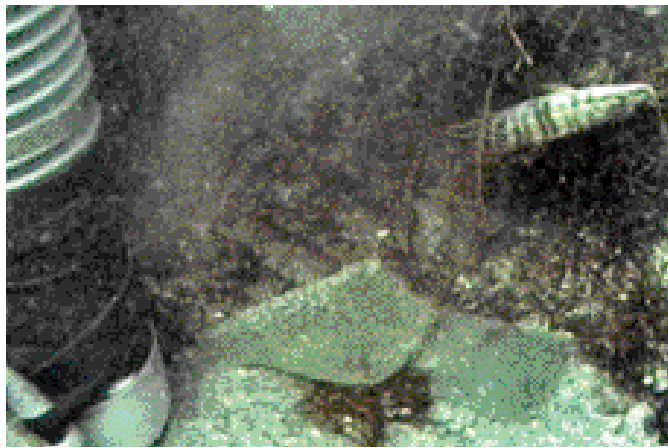


# LA CARGAISON DE VERRE DE L'ÉPAVE DE PORTICCIO (CORSE)

Hervé Alfonsi, Jean-François Cubells



situ.

A 600 ans d'écart, deux navires à cargaison de verre ont naufragé dans le golfe d'Ajaccio en Corse. L'épave « *Sanguinaires A* », du III<sup>e</sup> siècle av. J.-C., transportait le verre sous forme de lingots bruts de couleur bleu. Celle de Porticcio, du III<sup>e</sup> siècle ap. J.-C., a livré une cargaison de vitres, de la vaisselle de verre et de céramique, des amphores et des statues en marbre représentant l'empereur Philippe I<sup>er</sup>, dit Philippe l'Arabe et peut être son épouse Marcia Otacilia Severa<sup>1</sup>.

Cette épave, située dans le fond du golfe d'Ajaccio, fait l'objet d'études depuis octobre 2001 par l'ARASM (Association pour la recherche archéologique sous-marine) et la Commission Régionale Corse d'Archéologie sous-marine FFESSM (Fédération française d'études et de sports sous-marins), sous la direction d'Hervé Alfonsi. Les opérations de fouilles ont permis de mettre au jour de nombreux fragments de vaisselle de verre, fonds de bouteilles, gobelets, coupes et

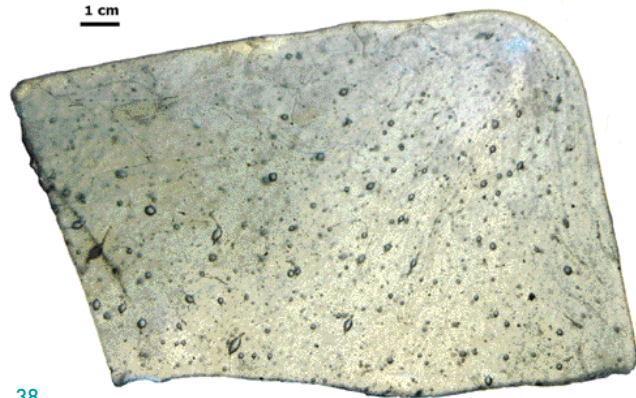
assiettes. Cependant, l'originalité du gisement réside dans la découverte de verre à vitre, répartis sur tout le site (39). Plus de trois mille fragments ont été prélevés à ce jour, correspondant à la présence d'au moins 63 vitres pour une masse de 174 Kg. Le verre verdâtre ou bleuté offre diverses tonalités, les rebords sont épaissis et les angles arrondis (37) ; la matière est criblée de petites bulles (38).

Les premiers travaux de l'année 2005 ont, à nouveau, livré de nombreux fragments de vitres. Ainsi la fouille archéologique, autorisée pour une durée supplémentaire de trois années, devrait permettre d'affiner la connaissance de cette cargaison originale.

Sélection de fragments d'angles des vitres à cargaison de l'épave de Porticcio



1 cm



38

Détail d'une vitre ; Porticcio, III<sup>e</sup> s.

<sup>1</sup> Alfonsi 2004, p. 1 ; id. 2005, p. 4-5 ; Alfonsi, Cubells 2005, p. 6-7

