

# LES VITRES D'ÉPOQUE MAMELOUKE DE LA CITADELLE DE DAMAS

Danièle Foy

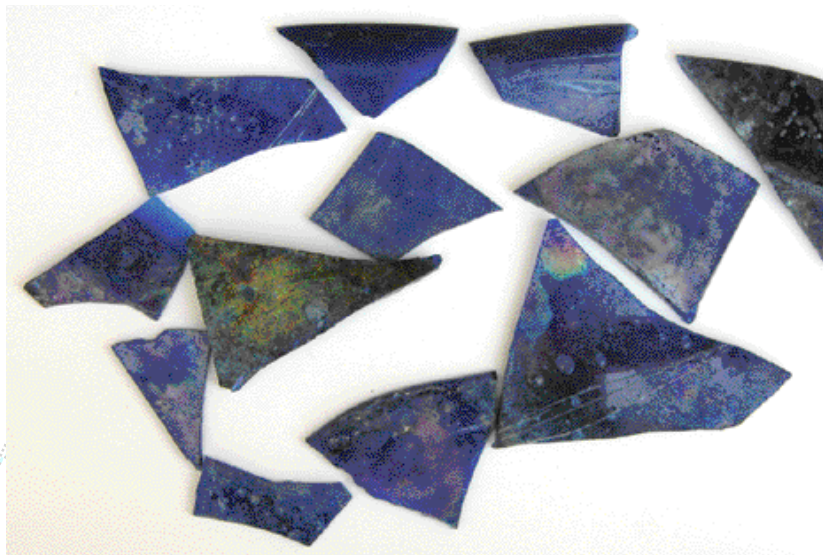
La mission franco-syrienne « Citadelle de Damas » co-dirigée par Sophie Berthier et Edmond El-Ajji a pour but de rendre au public cet immense espace fortifié installé au cœur de Damas. La valorisation et la restauration des bâtiments ne pouvaient se faire sans analyses archéologiques et études archéologiques<sup>1</sup>.

Construit vers la fin du XI<sup>e</sup> siècle, cet édifice fut jusqu'au XIII<sup>e</sup> siècle une résidence princière, le lieu d'exercice du pouvoir politique de la Syrie centrale puis devint, aux époques mamelouke et ottomane, le siège du pouvoir administratif et militaire.

Les verres à vitre qui ne constituent qu'une part mineure de la verrerie découverte sont de trois types. Ils proviennent des salles de résidence et sont datés pour les plus précoces de la première moitié du XIV<sup>e</sup> siècle.

## Les cives colorées

Des disques de verre fin très souvent colorés et de diamètre divers (20 à 40 cm) ont sans doute été utilisés comme vitres circulaires. La découverte répétée de plusieurs fragments de même couleur, souvent des rebords est un argument pour nous laisser penser à ce type de vitrage plutôt qu'à des verres découpés pour être logés dans des *claustra*. On ne peut cependant exclure que ces disques étaient destinés à être fractionnés car des traces de rainures sont parfois visibles. Les couleurs de ces plateaux sont très variées. Certains sont totalement incolores, mais les plus nombreux offrent des couleurs très vives : violet, bleu

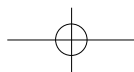


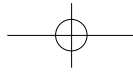
Fragments d'une cive de couleur bleu Citadelle de XIV<sup>e</sup>

cobalt (188), ambre (189 a et b) et vert émeraude (190 a et b). On notera l'absence de verre bleu turquoise, couleur dominante aussi bien pour les *claustra* de Sabra al-Mansûryya que de Fostat (*infra*). En revanche les couleurs bleu outremer et vert sombre sont ici bien représentées alors qu'elles étaient inexistantes ou rares dans les vitres plus anciennes déjà mentionnées.

Aucune analyse chimique n'a été faite, mais la densité remarquable des vitres vertes laisse penser qu'il s'agit d'un verre au plomb, composition bien connue à l'époque fatimide dans diverses vaisselles, notamment dans les productions égyptiennes, mais aussi dans la cargaison de verres du Serçe Limani, bateau coulé au large de la Turquie vers 1025.

<sup>1</sup>Berthier et El-Ajji 2002 ; Berthier 2005





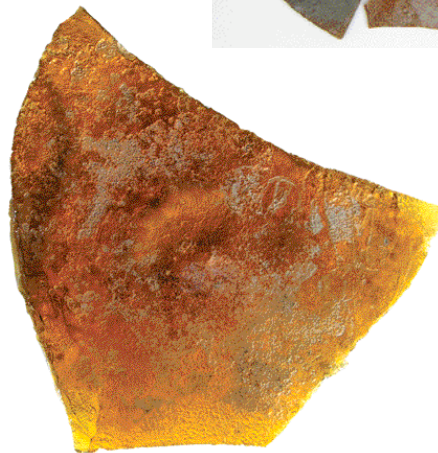
### Les cives de voûte

D'autres disques de verre plus épais, incolores ou violets et le plus souvent incolores avec des traînées violines qui indiquent l'emploi du manganèse comme décolorant, ont toujours un rebord ourlé (191). Légèrement bombés, ces plateaux dont le diamètre est compris entre 15 et 22 cm venaient sans doute fermer les ouvertures qui perçaient les voûtes au moyen de tuyau de terre comme on peut encore le voir encore dans des édifices ottomans (192).

Ce système de vitrage, contemporain du précédent semble réservé aux couvertures des hammams : des disques identiques ont été dernièrement découverts dans les fouilles du hammam de Bustan el Khan à Baalbeck, au Liban<sup>2</sup> et l'iconographie donne souvent à voir ces verres au-dessus des coupoles des bains arabes. Ce système d'éclairage par le haut est une adaptation des modèles antiques (*supra*). Aux grandes vitres bombées des thermes antiques, on a préféré des vitres plus petites mais plus nombreuses pour couvrir les hammams.

### Verre grugé

Enfin, on signalera un exceptionnel fragment de verre ambre grugé comme pour être ajusté dans un sertissage plus précis que celui des *claustra* de stuc (193). Faut-il y voir l'influence de la présence des croisés de la chrétienté occidentale au XII<sup>e</sup>-XIII<sup>e</sup> siècle ?



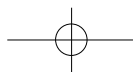
189 a et b  
Fragments d'une grande cive de couleur ambre.  
Citadelle de Damas. XIV<sup>e</sup> siècle.



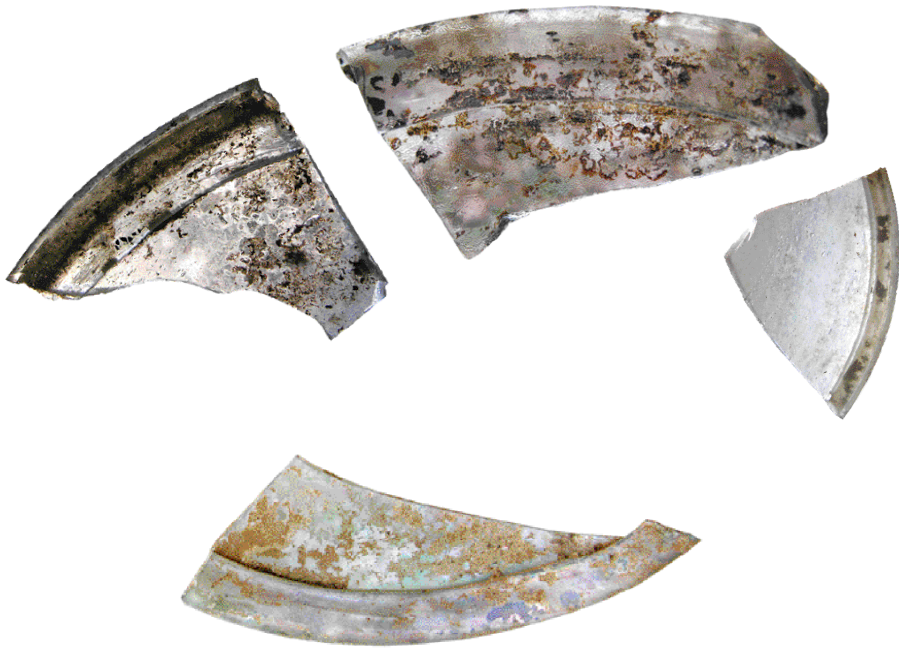
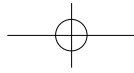
190 a et b  
Fragments d'une grande cive de couleur vert émeraude.  
Citadelle de Damas.  
XIV<sup>e</sup> siècle.



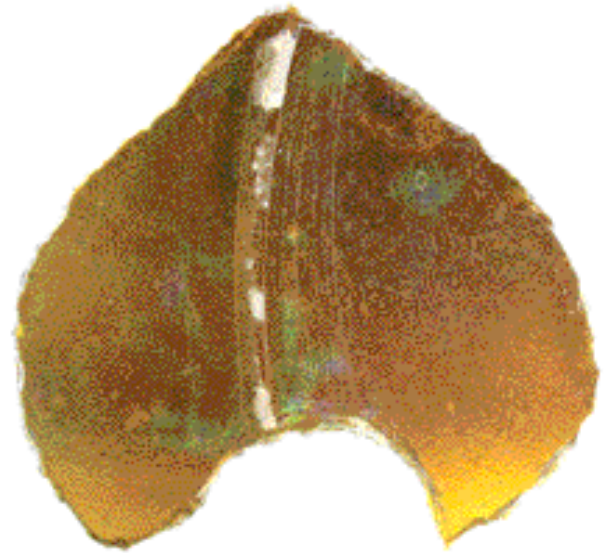
<sup>2</sup>Van Ess *et al.* 2003, p. 118-122







191  
*Cives à rebords ourlés  
pour fermer les ouvertures des voûtes.  
Citadelle de Damas.  
XIV<sup>e</sup> siècle.*



193  
*Verre grugé.  
Damas, citadelle.*



192  
*Voûte de hammam ottoman  
percée de tuyaux de terre.  
Chacun d'eux était coiffé  
d'un disque de verre.  
Damas, citadelle.*

